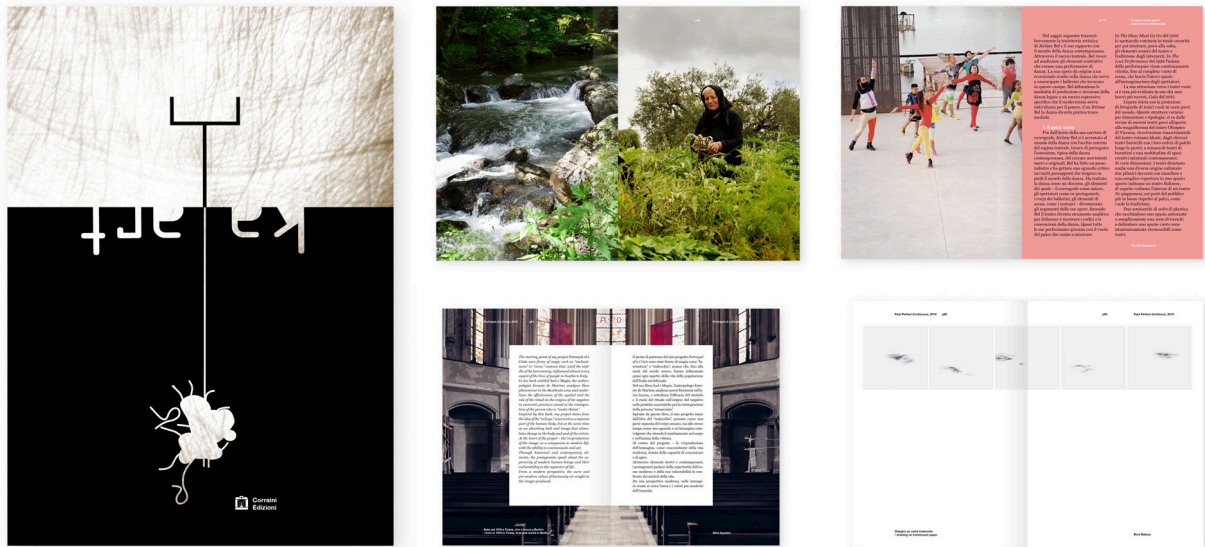


Ka art. Per una cartografia corale della Basilicata

A cura di Katia Anguelova



KA ART.PER UNA CARTOGRAFIA CORALE DELLA BASILICATA, A CURA DI KATIA ANGUELOVA

15 x 21cm | 31,00 euro | 160 pagine |brossura | ISBN 978-88-7570-837-5 | Testi in italiano e in inglese

*"Capire quali sono le nuove frontiere dell'arte contemporanea ci aiuta a interpretare meglio il tempo che ci attende. È sempre stato così, fin dai secoli in cui non esistevano differenze fra arte, scienza e artigianato. Uno dei tanti obiettivi del programma culturale di Matera 2019 è stato proprio quello di entrare in profondità nelle nuove tendenze della creatività, scoprire le nuove relazioni, svelare i prossimi temi che caratterizzeranno le sfide del futuro. ArtePollino, con il suo straordinario progetto Ka art. Per una cartografia corale della Basilicata, ci ha aiutato moltissimo in questo lavoro, facendoci capire quali sono le traiettorie su cui si muove e si muoverà sempre di più l'arte contemporanea." Dall'introduzione a cura di Paolo Verri, Direttore Generale Fondazione Matera-Basilicata 2019. Il volume raccoglie l'esperienza di Ka Art che ha lavorato sull'idea di **trasformare l'area del Pollino in una grande mappa al naturale**, in occasione della manifestazione **Matera 2019 - Capitale Europea della Cultura**.*

ArtePollino - L'associazione ArtePollino è stata costituita nel febbraio del 2008 allo scopo di favorire la crescita culturale del territorio del Parco nazionale del Pollino, promuovendo ogni forma di espressione artistica, soprattutto contemporanea. Le iniziative promosse mirano al coinvolgimento delle comunità locali, delle scuole, delle associazioni e delle imprese culturali, allo scopo di creare un'ampia partecipazione e condivisione.

Katia Anguelova - laureata in storia e teoria della cultura (culturologia) all'Università di Sofia, ha svolto un D.E.A. all'E.H.E.S.S. Parigi, dove ha lavorato sul triangolo relazionale fra artisti critici e spettatori. I suoi studi presso l'École du Magasin di Grenoble le hanno permesso di mescolare la ricerca con un lavoro curatoriale sul campo. Ha lavorato nel team curatoriale di Isola Art Center (2004-2009), è stata assistente curatore per Manifesta7 Trento in Italia (2008). E' stata visiting professor nel Politecnico di Milano, Laboratorio Arti e Comunicazione Visiva (spazi pubblici e multiculturalità). Si è occupata della direzione del padiglione bulgaro alla 58.Biennale di Venezia. È stata direttrice artistica per il progetto Kaart. Per una cartografia corale della Basilicata, un progetto in co-creazione di ArtePollino con Matera2019 Capitale Europea della Cultura. Attualmente lavora come co-direttrice di Kunstverein (Milano), una rete internazionale di spazi d'arte con sede a Amsterdam, Milano, New York e Toronto. Lavora come consulente e curatrice per Artline, un progetto d'arte pubblica del Comune di Milano, una collezione di opere d'arte a cielo aperto che si sviluppa all'interno del parco pubblico dell'area di trasformazione di CityLife.