

Exibart.com

home ■ inaugurazioni ■ calendario ■ speed-news ■ forum ■ annunci ■ concorsi ■ sondaggi ■ commenti ■ pubblicità ■ contatti ■ Exibart.platform > onpaper ■ mobile ■ bookshop ■ rss ■ pdf ■ tv ■ blog ■ alert ■ newsletter ■ segnala ■

Exibart.toolbar, una barra di servizio con tutto Exibart all'interno del tuo browser. Di che si tratta? [Leggi qui...](#)

community ■

e-mail

password

- password persa?
- mail attivazione non arrivata?
- REGISTRATI

cerca in Exibart.com

recensioni ■

- biennale 2009
- bologna
- friuli v. g.
- genova
- marcheabruzzo
- milano
- napoli
- roma
- sardegna
- sicilia
- torino
- toscana
- trento bolzano
- venezia
- altrecittà
- around

rubriche ■

- architettura
- arteatro
- decibel
- design
- didattica
- essai
- exibart studi
- exibinterviste
- giovanearte
- exiwebart
- fashion
- fiere
- fotografia
- in fumo
- libri
- pre[ss]view
- visualia
- ::random::

argomenti ■

- personaggi
- politica e opinioni
- progetti e iniziative

acuradi... ■

curator parade

- 5 B. Corà
- 4 G. Zanotto
- 3 A. Bonito Oliva
- 3 C. Lio
- 3 A. Redaelli
- 3 M. Scotini
- 3 F. Gualdoni
- 3 R. Borghi
- 3 M. Goldin
- 2 L. Alviani

[classifica >>](#)

antidoping ■

artist parade

- 11 L. Fontana
- 10 G. Balla
- 9 F. Depero
- 8 B. Munari
- 8 M. Pistoletto
- 8 J. Kounellis
- 8 M. Schifano
- 7 M. Paladino
- 7 L. Mainolfi
- 7 P. Gilardi

[classifica >>](#)

L'ARTE, CHE POTENZA

Un parco naturale immenso e sottovalutato, diviso fra Basilicata e Calabria. Da vette oltre i 2mila metri fino al mare, dal pino loricato alla macchia mediterranea. Un territorio attraversato da mille flussi e moti: gli albanesi giunti nel XV secolo e i briganti che volevano scacciare i "piemontesi", le emigrazioni verso il Nord e il tentativo di ripopolare aree d'incomparabile bellezza. In questo scenario sublime si dipana *ArtePollino*, accompagnato nel capoluogo da *Arte in transito*...



pubblicato mercoledì 2 settembre 2009

Non è certo meta rinomata di turismo interno e men che meno internazionale la Basilicata, e in Calabria la situazione non è poi tanto differente. Per ciò si auspica che le iniziative artistiche messe in atto a partire da quest'estate e da quest'autunno contribuiscano a iniettare nuova linfa - anche e soprattutto economica - in Regioni che, pur attraversate da profonde contraddizioni, meritano maggiore attenzione. Ed è in questo senso che si muove da anni *Sensi contemporanei*, il "progetto per la promozione e diffusione dell'arte contemporanea e la valorizzazione di contesti architettonici e urbanistici nelle Regioni del Sud d'Italia", il cui comitato di coordinamento è presieduto da Alberto Versace.

Proprio sul versante lucano del Parco del Pollino, *Sensi contemporanei* ha sostenuto il progetto *ArtePollino*, che ha il suo iniziale apice nella realizzazione - tuttora parzialmente in progress - di tre grandi opere all'interno del parco. Public & Land Art d'alto livello, insomma, e basti pensare che a presiedere il comitato scientifico è Mario Cristiani, promotore di quell'*Arte all'arte* che ha fatto la storia delle installazioni artistiche sul territorio, non solo in Italia (e nel medesimo comitato c'è Emanuele Montibeller, direttore artistico di *ArteSella*, esperimento d'arte integrata col territorio che, seppur su un altro piano, ha anch'esso una notevole rilevanza).



Giuseppe Penone - Teatro vegetale - 2009 - diam. m 125 - elementi vegetali e minerali - installazione presso il Parco Nazionale del Pollino, Val Sarmento, Noepoli - photo Lovisco-Laurino

Venendo alle opere: innanzitutto quella di **Giuseppe Penone**, un gigantesco *Teatro vegetale* (il diametro è di 125 metri!) lungo la fiumara del Sarmento, all'altezza del borgo di Noepoli. Un lavoro inevitabilmente in-finito, poiché anche quando potrà esser considerato concluso, sarà in continua evoluzione grazie all'incessante mutevolezza della stessa fiumara e soprattutto dei vegetali che ne costituiscono l'anima. Un teatro che, almeno nelle intenzioni, sarà realmente tale, e che ci si augura possa stimolare la produzione performativa locale. Senz'altro più "addomesticata" la collocazione dell'*Earth Cinema* di **Anish Kapoor**,

speed-news ■

- Anno nuovo, pubblicità nuova! È online il nuovo listino di Exibart...
- La direzione spirituale. Tobia Ravà firma il dono di Papa Benedetto XVI al Rabbino Capo di Roma
- Roma cosmopolita, riapre lo storico Istituto Archeologico Germanico
- L'anno dell'antiquariato? Inizia in Belgio, con la fiera Brafa...
- "Continuità, e più visibilità all'estero". Ecco l'Artissima by Manacorda
- Da Michelangelo Pistoletto a Luca Vitone, la ceramica italiana sbarca a Madrid
- "Se mi dovesse giungere una proposta, valuterei...". Sgarbi verso il Padiglione Italia alla Biennale?

[altre news >>](#)

sondaggio ■

QUALE SARA' IL LINGUAGGIO DEGLI ANNI DIECI?

- pittura
- disegno
- scultura
- performance
- installazione
- fotografia
- video

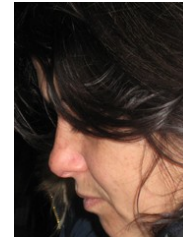
[guarda risultati >>](#)
[tutti i sondaggi >>](#)

dai forum ■

- forum: IL FORUM LIBERO !!!
- Re: Re: Re: Forever young & #8230; bella immagine....penso che allora sarebbe bello se fossimo tutti grandissimi stronzi in questo mond...
autore: rearea
- forum: IL FORUM LIBERO !!!
- Re: Re: Re: Re: ARTE E AMBIENTE: UN TITANICO PATTO?!
- l'avete mai letto il piccolo principe? il gabinetto tecnologicooooooooooo non è la stessa cosa de...
autore: rearea

dalla community ■

togaci



[la sua pagina >>](#)

communitynew ■

gli ultimi arrivati

- rvannetti
- monique69
- dvinainvasione
- beyus
- cage1947
- risinglove

trovamosstre ■



trovaopening ■

<< **gennaio 2010** >>

lu	ma	me	gi	ve	sa	do
					1	2
					3	4
	5	6	7	8	9	10
11	12	13	14	15	16	17
18	19	20	21	22	23	24
25	26	27	28	29	30	31

indice dei nomi ■

[consulta l'indice >>](#)

mostre alla carta ■



[mappa degli eventi in corso >>](#)

Exibart.pdf ■

[crea il giornale >>](#)



pierre ■ che ha scelto l'area verde afferente le terme di Latronico per operare il suo taglio
 pressoffice parade

22 studio esseci
 14 zetema
 13 studio pesci
 12 cip
 10 electa
 8 motta cultura
 8 civita
 7 spaini & partners
 5 paola manfredi
 5 davis&franceschini
 classifica>>

cf. ■
 publisher parade

33 silvana editoriale
 12 skira
 9 24 ore motta cultura
 9 electa
 5 marsilio
 5 polistampa
 5 gangemi
 4 sillabe
 3 linea d'ombra libri
 3 gli ori
 classifica>>

lungo una cinquantina di metri nelle viscere della Terra. Opera praticabile dai visitatori, che assisteranno così a una sorta di film geologico, anch'esso in perenne mutamento.

Infine, su un'altura nei pressi di San Severino Lucano, la sublime *RB Ride* di **Carsten Höller**: una vecchia giostra proveniente dalla Spagna, modificata per girare lentissima su se stessa. Per compiere un tour completo sono necessari quindici minuti, durante i quali è assai probabile che si passi dall'iniziale irritazione alla straniata contemplazione dello straordinario paesaggio circostante.

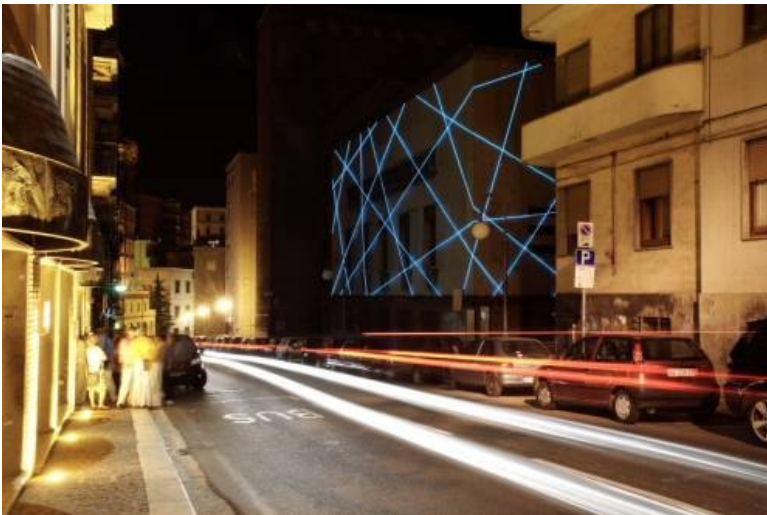


Studio Azzurro - Fanoi - installazione presso la Scalinata del Popolo, Potenza 2009 - photo Salvatore Laurenzana

Un progetto che non ha calato dall'alto grandi nomi dello star system internazionale senza occuparsi del legame con chi il territorio lo abita. È per questo che, fra le iniziative di "divulgazione", si contano i laboratori e gli incontri con un'altra tripla di artisti - **Claudia Losi**, **Nils-Udo** e **Anni Rapinoja** - nonché col vulcanico musicista Mario Brunello, animatore fra l'altro di quel fantasmagorico luogo di sperimentazione che è l'Antiruggine a Castelfranco Veneto.

Tornando a Potenza per ripartire verso le città di provenienza, merita una visita il circuito di opere d'arte contemporanea allestite nell'ambito del più ampio progetto denominato *Arte in transito*. A cominciare dall'installazione di **Daniel Buren** sul Ponte Musmeci, con festose bandierine colorate issate sui due lati del viadotto.

Ben più coinvolgenti, e da vedere obbligatoriamente in condizioni di luce artificiale, le opere di **Studio Azzurro** e del duo **Bianco-Valente**. Nel primo caso si tratta di una rilettura assai scenografica dei *Fanoi*, i falò delle feste popolari: sulla Scalinata del Popolo, una teoria di figure cammina portando ognuno una torcia. Sfiando il muro su cui è proiettato il filmato, l'uomo o la donna scelti si fermano e raccontano la propria breve storia. *Relational* è invece una pulitissima installazione realizzata sul Palazzo dell'ex Biblioteca Provinciale, una sorta di mappa neuronale luminescente che avviluppa e *aliena* il corpo sonnecchiante del particolarissimo edificio (installazione che, a costo sostanzialmente zero, potrebbe diventare permanente, connotando in maniera forte e al contempo raffinata un *haut lieu* del capoluogo).



Bianco-Valente - Relational - installazione presso il Palazzo dell'ex Biblioteca Provinciale, Potenza 2009 - photo Salvatore Laurenzana

Chiude la rassegna *Il filo* di **Arianna** realizzato da **Michele Iodice** nel Parco Baden Powell. Un labirinto di nastro rosso, talora ricoperto da parole evocative, che si snoda fra alberi d'alto fusto e che ha riscosso sin da subito un grande successo, soprattutto fra i visitatori più giovani (e perciò si sarebbero dovuti scegliere supporti meno pericolosi per il nastro, in luogo degli acuminati sostegni metallici).

Per ora, dunque, protagonista è la Basilicata. Attendiamo perciò fiduciosi lo sviluppo di *ArtePollino* anche sul versante calabro. E magari un'edizione di *Arte in transito* in quel di Reggio Calabria o di Cosenza.

articoli correlati

■ lioraxxx
 ■ gricuperati
 ■ metroquadro
 ■ danylo

communityauguri ■
 oggi è il compleanno di

■ salgado
 ■ elvira1
 ■ morgan.capasso
 ■ albertograia
 ■ giangistar
 ■ splitbrain
 ■ okkiverdi
 ■ Alberto
 ■ Antonio Brignoni
 ■ davide collini
 ■ Elio Scuderi
 ■ Enrico Formica
 ■ Filippo Basetti
 ■ gianluca savi
 ■ gioia stocco
 ■ Giuli Diana
 ■ ilenia certo ritorto
 ■ Marco
 ■ Maria Chiara Sabbatini
 ■ Morgan Capasso
 ■ Morgan Capasso
 ■ Nicola Baboni
 ■ fotoforum2
 ■ roberto gaia
 ■ Roberto Tamburrino
 ■ rottame loscARTO
 ■ sandy maddalon
 ■ silvia valente
 ■ vicky

communityhits ■
 gli utenti più cliccati

di questo mese

■ yara-buyda
 ■ caramiabella
 ■ omino71
 ■ KARWOWSKA
 ■ enkidu
 ■ ilMulo
 ■ mariapezzica

tutte le classifiche>>

facebook ■
 gli amici di exhibart.com



[Exibart su Facebook](#)
[Diventa fan](#)

Exibart ha 6,6026,601 fan



[Chiara](#)



[Valeria](#)



[Laura](#)

[Ancora public art in Basilicata. A cielo aperto](#)

marco enrico giacomelli

mostre visitate il 17-19 luglio 2009

**foto in alto: Carsten Höller - RB Ride - photo Angela Rosati*

Inaugurazione il 4-6 settembre 2009

ArtePollino

Sedi varie - Parco del Pollino

Info: tel. 800292020; <http://www.artepollinobasilicata.it/>

dal 17 luglio al 30 settembre 2009

Arte in transito

a cura degli Incontri Internazionali d'Arte di Roma

Sedi varie - 85100 Potenza

Catalogo Electa

Info: tel. +39 0971411217; fax +39 0971274145; info@arteintransito.it;

<http://www.arteintransito.it/>

[exibart]

strumenti ■

invia la notizia ad un amico

vedi la scheda tecnica dell'evento

versione in pdf

versione solo testo

le altre recensioni di Marco Enrico Giacomelli

vedi calendario delle mostre nella provincia Potenza

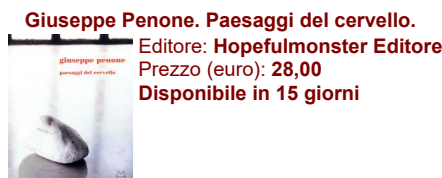
registrati ad Exibart per continuare a consultarlo gratuitamente

inserisci un commento alla notizia

indice dei nomi: Studio Azzurro, Bianco-Valente, Anni Rapinoja, Claudia Losi, Nils-Udo



Exibart.bookshop - i libri in vendita ■



Giuseppe Penone. Paesaggi del cervello.

Editore: **Hopefulmonster Editore**

Prezzo (euro): **28,00**

Disponibile in **15** giorni

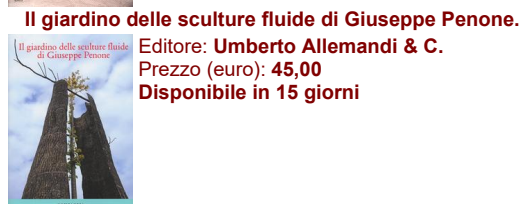


Giuseppe Penone. Sculture di linfa.

Editore: **Electa**

Prezzo (euro): **30,00**

Disponibile in **5** giorni



Il giardino delle sculture fluide di Giuseppe Penone.

Editore: **Umberto Allemandi & C.**

Prezzo (euro): **45,00**

Disponibile in **15** giorni



Anish Kapoor. Whiteout.

Editore: **Edizioni Charta s.r.l.**

Prezzo (euro): **27**

Disponibile in **5** giorni



Carsten Höller. [Ed. Italiana].

Autore: **Corbetta, Caroline.**

Editore: **Electa - Mondadori**

Prezzo (euro): **19,00**

Disponibile in **5** giorni



Premio Querini Stampalia. Furla per l'Arte. Fame. Leggi in inglese, read in italian.

Editore: **Postmedia srl**

Prezzo (euro): **18**

Disponibile in **5** giorni





Daniel Buren. Cabane éclatée aux 4 Salles.



Editore: **Gli Ori s.r.l.**
 Prezzo (euro): **25**
 Disponibile in **15** giorni

Arte all'arte. 6. Marina Abramovic, Cai Guo-Qiang, Jannis Kounellis, Surasi Kusolwong, Pascale Marthine Tayou, Nari Ward, Loris Cecchini, Gianni Motti, Daniel Buren, José A. Hernandez-Diez e Ottonella Mocellin.



Editore: **Gli Ori s.r.l.**
 Prezzo (euro): **24**
 Disponibile in **15** giorni

Studio Azzurro. Dove va tutta 'sta gente?



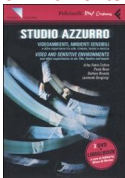
Editore: **Gli Ori s.r.l.**
 Prezzo (euro): **14**
 Disponibile in **15** giorni

Studio Azzurro. Meditazioni mediterraneo. In viaggio attraverso cinque paesaggi instabili. En voyage à travers cinq paysages instables. A journey through five unstable landscapes.



Editore: **Silvana Editoriale s.p.a.**
 Prezzo (euro): **23**
 Disponibile in **15** giorni

Studio Azzurro. Videoambienti, ambienti sensibili. Video and sensitive environments. 2 DVD. Con libro.



Editore: **Giangiaco Feltrinelli Editore s.p.a.**
 Prezzo (euro): **21,9**
 Disponibile in **5** giorni

Guardami. Percezione del video.



Editore: **Gli Ori s.r.l.**
 Prezzo (euro): **25**
 Disponibile in **15** giorni

Exibart.

Pubblicazione iscritta nel registro della stampa del Tribunale di Firenze con il n. 5069/01.
 Direttore editoriale Massimiliano Tonelli
 Staff di direzione: Marco Enrico Giacomelli (vicedirettore); Massimo Mattioli (caporedat. news)
 Responsabile commerciale [Cristiana Margiacchi](#)
 Direttore responsabile Giovanni Sighele
 Edita da [Emmi srl](#), via Garibaldi 5, 50123 Firenze, p.iva 05247730483
 Tel +39 0200614243 o +39 06452214600 o +39 0552399766 o +44 2078553485
 Fax +39 02700515651 o +39 06233298524